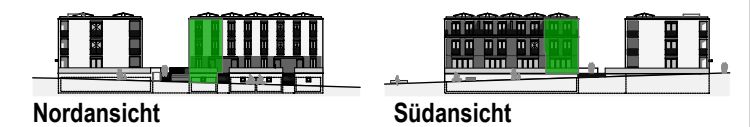


Bergmann-Michel-Straße 55c  
 33100 Paderborn

**Parzelle 141, Flurstück 276**  
**EG, 1.OG, 2.OG Stadthaus**  
**147,40 m<sup>2</sup>**  
**Stadthaus Nr. 12**

<b>EG</b>		Terrasse 1	10,00
Kochen	8,40	Terrasse 2	15,00
Flur	4,75	Gartenfläche	40,00
WC	1,85		
Wohnen	35,35	<b>Keller</b>	
		Fahrräder	12,20
<b>1.OG</b>		Abstr. 1	9,85
Schlafen	16,65	Abstr. 2	5,90
Bad	7,05	Flur	9,25
Flur	4,50	Schleuse	7,10
Kind 1	14,05		
Kind 2	10,45		
<b>2.OG</b>			
Studio	37,65		
Dachterrasse 50%	6,70	(100% = 13,40)	
<b>Gesamt</b>	<b>147,40</b>		



**Legende:**  
 HV/EV = Heizungsverteiler/Elektroverteiler, HHK = Handtuchheizkörper, AD = Abhängecke, BRH = Brüstungshöhe Oberkante Fertigfußboden bis Oberkante Brüstung roh, UZ = Unterzug, VD = Vordach, RR = Regenfallrohr, SW = Sonderwunsch, GGT = Ganzglastür, FVG = Festverglasung, dB+ = erhöhter Schallschutz Tür, WM/TR = Waschmaschine/Trockner, Barrierefreie Wohnungen: Bewegungsflächen = graue Schraffur.

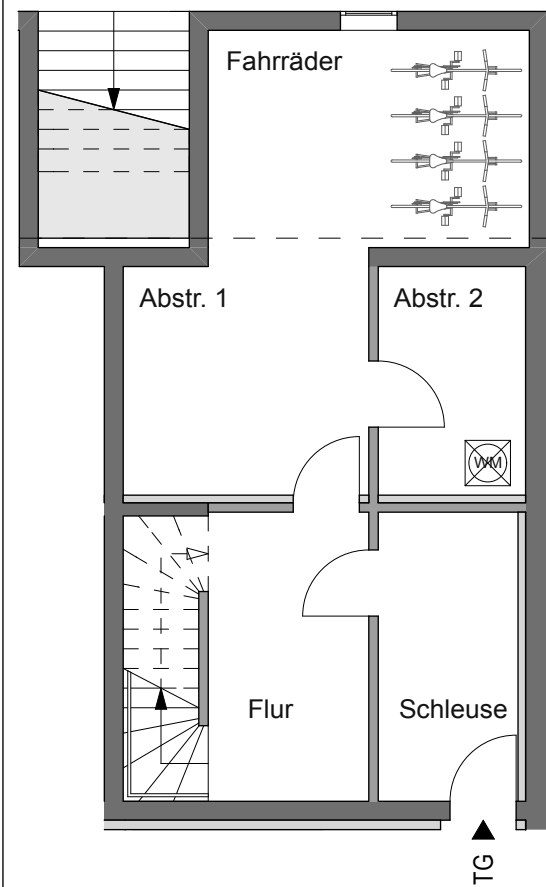
Die Wohnfläche berechnet sich nach der Wohnflächenverordnung WoFIV vom 25.11.2003; die Ermittlung der Flächen basiert auf den lichten Fertigmaßen; Balkone/Loggien/Terrassen werden zur Hälfte angerechnet, wenn nicht anders vermerkt.

Die Fertigmaße sind per CAD ermittelt.  
 Die Maß- und Flächenangaben basieren auf dem Planstand Entwurf und können sich durch Ausführungsplanung, Statik, Fachplanung, Auflagen aus der Baugenehmigung oder Ausführungstoleranzen ändern.

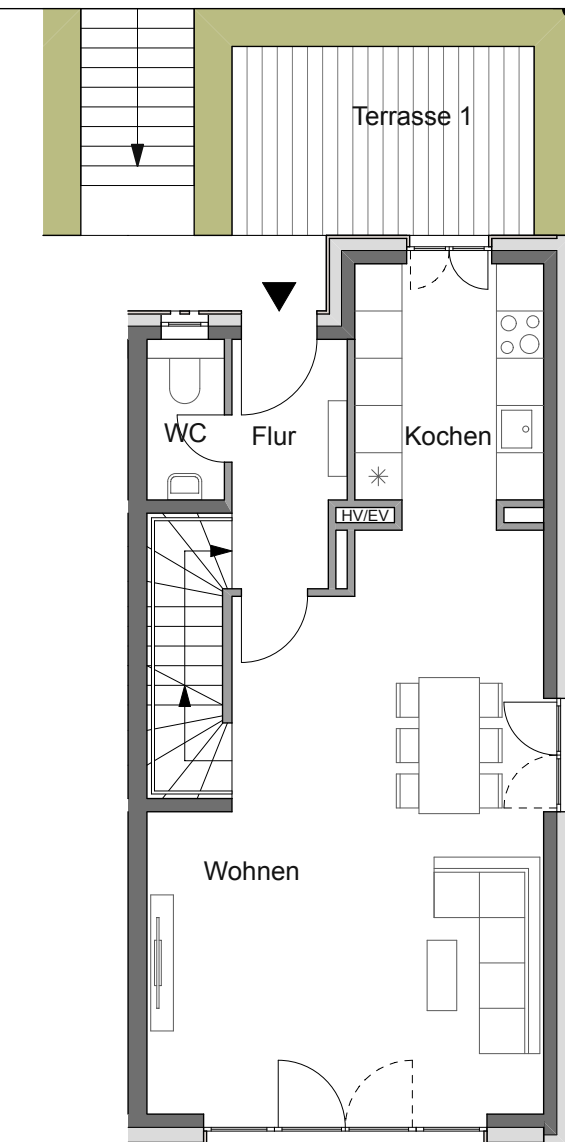
Die Möblierung ist ein Vorschlag des Architekten. Schränke, Einrichtungsgegenstände gehören nicht zum Leistungsumfang des Verkäufers.  
 Die Lage der RR, HV/EV und HHK können sich auf Grund technischer Belange ändern.

Planstand: 5.6.2023

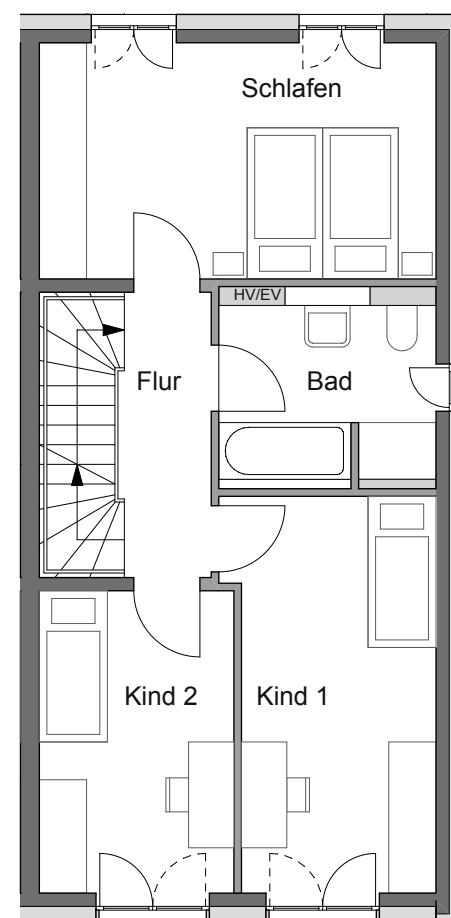
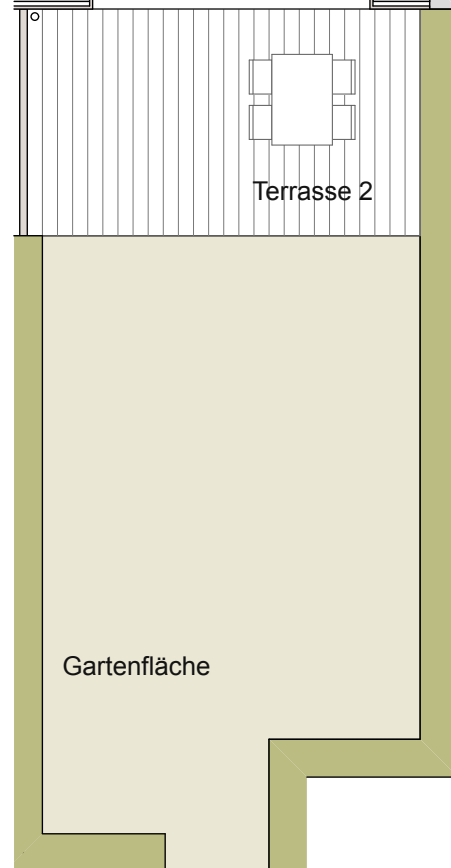
Maßstab 1 : 100



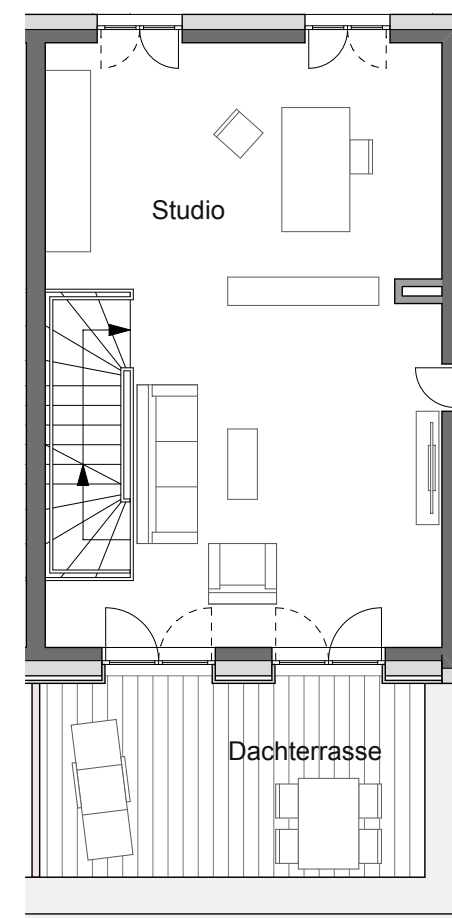
UG



EG



1.OG



2.OG

